

PRÁCTICA ARMÓNICA CONTRAPUNTÍSTICA 1

1. Escribe el acorde (II) en su versión de triada de sensible según las tonalidades que se indican:

Si menor



Fa menor



Sol Mayor



2. Escribe el acorde (V) en su versión de 7ª de sensible según las tonalidades que se indican:

Mi b Mayor



Re menor



Sol menor



3. Escribe el acorde (I) en su versión de 7ª disminuida según las tonalidades que se indican:

La b Mayor



Re Mayor



Fa# menor

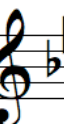


4. Escribe los siguientes acordes de dominante secundaria según las tonalidades que se indican:

Mi menor



Sol menor



Si b Mayor



I 7
+

II 7
+

(VI) 7

5. El acorde formado por las notas Si - Re# - Fa# - La - Do:

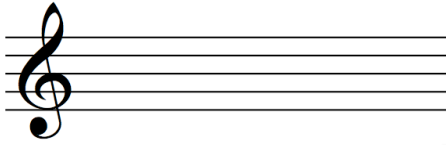
a) ¿qué tipo de acorde es?

b) ¿en qué tonalidad menor se analizaría como dominante de la dominante? _____

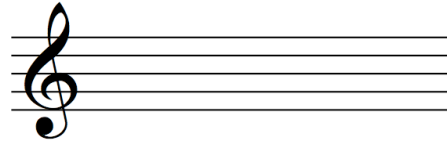
c) ¿en qué tonalidad mayor se analizaría como II? _____

6. Escribe el acorde VI en su versión de 9ª Mayor de dominante según las tonalidades que se indican:

Fa Mayor



Mi bemol Mayor



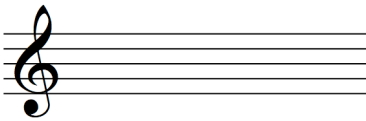
7. Según el acorde dado, elige la respuesta correcta:



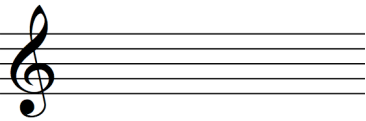
- a) En la tonalidad de Do Mayor se analizaría como III en su versión de 7ª disminuida.
- b) En la tonalidad de Re menor se analizaría como dominante de la dominante.
- c) En la tonalidad de La menor se analizaría como V en su versión de 7ª de sensible.

8. Escribe el acorde III en su versión de 9ª menor de dominante según las tonalidades que se indican:

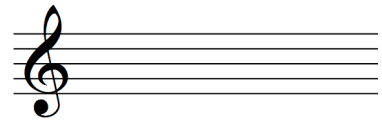
Re bemol Mayor



Mi bemol Mayor



Si menor



9. Identifica y señala en el siguiente fragmento correspondiente a un coral de J. S. Bach, un acorde con función de dominante en su versión de 7ª disminuida.



10. Analiza los siguientes acordes indicando el número romano correspondiente a las tonalidades marcadas, de forma que cumpla función de dominante secundaria.



La Mayor:



Do menor:
