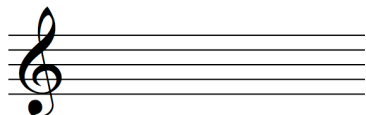


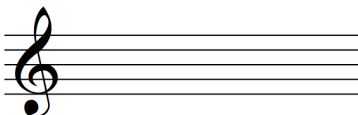
ARMONIA 1

1. Escribe el acorde (III) en su versión de triada de sensible según las tonalidades que se indican:

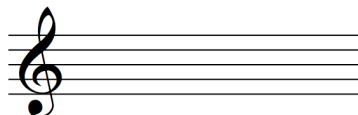
La menor



Sol menor

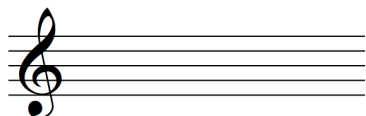


Re Mayor

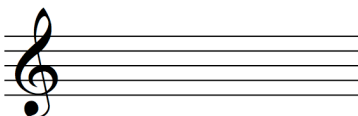


2. Escribe el acorde (II) en su versión de 7ª de sensible según las tonalidades que se indican:

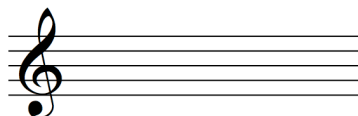
Si b Mayor



Do menor

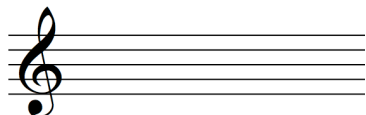


Si menor

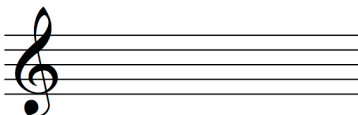


3. Escribe el acorde (VI) en su versión de 7ª disminuida según las tonalidades que se indican:

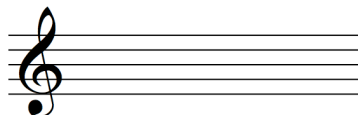
Do Mayor



Sol Mayor



Fa menor



4. Escribe los siguientes acordes de dominante secundaria según las tonalidades que se indican:

Sol Mayor



Si b Mayor



Sol menor



II 7
+

III 7
+

(I) 7

5. El acorde formado por las notas La - Do# - Mi - Sol - Sib:

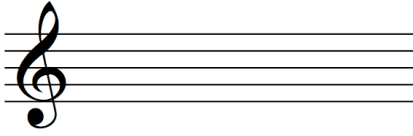
a) ¿qué tipo de acorde es? _____

b) ¿en qué tonalidad menor se analizaría como dominante de la dominante? _____

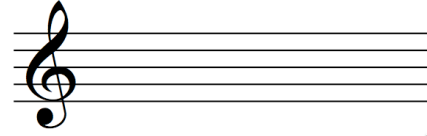
c) ¿en qué tonalidad mayor se analizaría como VI? _____

6. Escribe el acorde I en su versión de 9ª menor de dominante según las tonalidades que se indican:

Fa menor

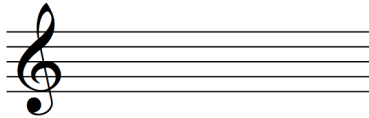


Si menor

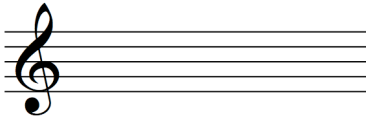


7. Escribe el acorde III en su versión de 9ª Mayor de dominante según las tonalidades que se indican:

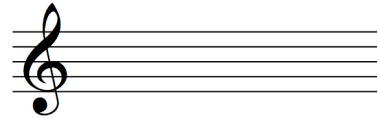
Do bemol Mayor



Si bemol Mayor

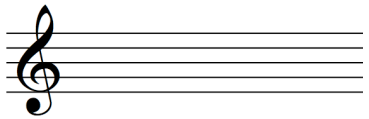


Sol menor

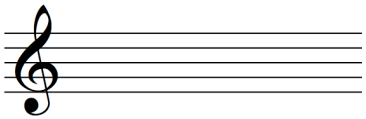


8. Escribe el acorde (V) en su versión de triada de sensible según las tonalidades que se indican:

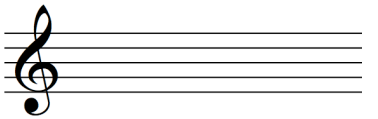
Fa # Mayor



Do menor

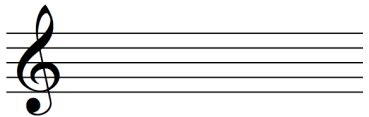


Si menor

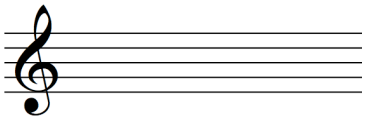


9. Escribe el acorde II en su versión de 7ª de dominante según las tonalidades y cifrados que se indican:

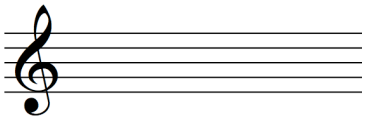
La Mayor



Re menor



Si b Mayor



II 6
5

II +6

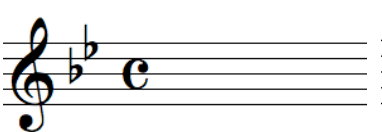
II +4

10. Escribe los siguientes acordes de dominante secundaria según las tonalidades y versiones que se indican:

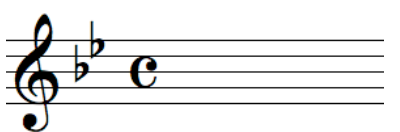
Mi menor (7ª de dom.)



Sol menor (9ª m. de dom.)



Si b mayor (7ª dism.)



~~III~~ 7
+

II b9
7
+

(I) 7